

Banquette de posidonie

L'hiver, les feuilles mortes de posidonie s'accumulent et forment une épaisse banquette sur la plage. Elle la protège de l'érosion des vagues durant les tempêtes.

Gestes éco-citoyens !

Munissez-vous de gants et petits sacs pour nettoyer la plage des déchets ramenés par les vagues et le vent. Le challenge ? Bien distinguer les éléments naturels des déchets polluants !

Laisse de mer

La Laisse de mer est l'accumulation sur la plage des débris portés par la mer. Plumes de goélands, bois flottés, coquillages vides, algues mortes... La laisse de mer constitue un habitat et une source de nourriture pour de nombreux micro-organismes à la base des chaînes alimentaires littorales. Malheureusement on y retrouve aussi souvent des déchets.

Goéland



Espèces protégées

Même près du bord les espèces protégées sont nombreuses : Grande Nacre, Posidonie, Mêrou, Corb... Profitez de vos excursions aquatiques pour les observer avec curiosité et respect.

Méduse pélagique



Saupe

Corb

Girelle commune

Actinie rouge

Eponge

Padine



Athérine

Mêrou brun



Labre vert

Séran écriture

Oursin noir

Poulpe commun

Girelle paon

Bothus



Grande nacre

Étoile de mer rouge

Vive

Poisson lézard



Étoile peigne

Banc de sable

Cette zone, qui peut vous paraître inhabitée, renferme plein de secrets bien gardés ! Les poissons au ventre plat s'y posent et parfois s'y camouflent afin d'éviter leurs prédateurs ou de surprendre leurs proies. De nombreux coquillages vivent également dans le sable. Cherchez du regard la trace de leur présence !

Holothurie brune

L'holothurie (appelée aussi concombre de mer) trouve dans le sable une réserve de nourriture inépuisable, elle aspire le sable afin de le débarrasser de la matière organique morte qui s'y trouve. C'est donc grâce à l'holothurie que nous avons du sable propre ! Sans elle, les sites s'ensavent...

Herbier de Posidonie

C'est un refuge pour toute la vie subaquatique ! Elle constitue une véritable source de nourriture, principalement pour les saupes et les oursins. C'est un abri contre les prédateurs et un lieu de reproduction idéal pour beaucoup d'animaux. Comme toute plante, la Posidonie est une grosse productrice d'oxygène et un puits de carbone. Elle est même surnommée le poumon de la méditerranée.

Les bons gestes en bateau : Privilégiez les zones équipées de bouées de mouillage. S'il n'y en a pas, choisissez une zone sableuse (les zones claires dans l'eau). La posidonie ne pousse que de quelques centimètres par an... En dernier recours : relevez votre ancre à l'aplomb.



On a BESOIN DE VOUS !

Observer pour son plaisir, c'est bien... mais observer et faire profiter la communauté scientifique de ses observations, c'est mieux ! C'est ça, les sciences participatives : des programmes scientifiques auxquels on peut tous, spécialistes ou amateurs, contribuer par de la collecte d'observations, sur la base du volontariat.

BioObs
Base pour l'inventaire des Observations Subaquatiques

BioObs est un outil de sciences participatives mis à la disposition de tous les plongeurs qui veulent identifier les espèces marines, constituer un relevé de leurs observations, contribuer à une démarche scientifique d'inventaire des espèces, connaître l'aire de répartition de chaque espèce. D'autres protocoles (Cybelle Méditerranée, Alien Corse) complètent les possibilités d'apporter sa contribution.
www.bioobs.fr

BioLit
Les observateurs du littoral

BioLit est un programme national de sciences participatives sur la biodiversité du littoral. Porté par Planète Mer et encadré par le Muséum national d'Histoire naturelle, les actions se réalisent toute l'année, sur tout le littoral métropolitain et jusqu'en outre mer. Il s'adresse à un large public, avec ou sans connaissance.
www.biolit.fr



OPEN pour Observatoires Participatifs des Espèces et de la Nature. C'est un portail qui recense tous les observatoires participatifs qui existent en France. Ils sont classés par régions, par thématiques, par espèces ou par niveau de connaissance.
www.open-sciences-participatives.org

Profiter de la plage tout en la préservant



avec 4 gestes à adopter au quotidien !

Une plage propre !



80% des déchets retrouvés en mer, viennent de la terre... bâtonnet de sucette, paille, canette, bouteille, gobelet, bouchons...la liste est longue de ceux laissés sur la plage ! Pour tous, une seule alternative : les jeter à la poubelle.

Pique-nique zéro déchet !



les matières premières de notre quotidien sont épuisables. Un pique-nique fait maison à la place d'un pique sureballé c'est l'assurance d'un repas de qualité et sans impact. Prêt à relever le défi ?

Le respect de la faune sauvage !



Les espèces marines sont sensibles au dérangement (manipulation, déplacement) et respirent uniquement sous l'eau. Pour mieux les connaître, il est possible de les observer sans les toucher, dans la mer, leur maison naturelle.

Des loisirs durables !



Les poissons ont besoin de grandir avant de pouvoir se reproduire, c'est pour cette raison que des tailles minimales de capture sont définies par la loi. Que ce soit avec son seau ou sa canne à pêche, respecter les dates et les tailles de capture des espèces est essentiel ! Et si les individus sont trop petits, les remettre à l'eau !

Conception graphique et illustrations : Laurie de Brondeau www.atelier-nature-et-territoires.fr



CPIE Côte Provençale - Atelier Bleu
BP 80086 - 250 chemin de la Calanque du Mugel
13600 La Ciotat
04 42 08 07 67 - www.cpie-coteprovencale.org

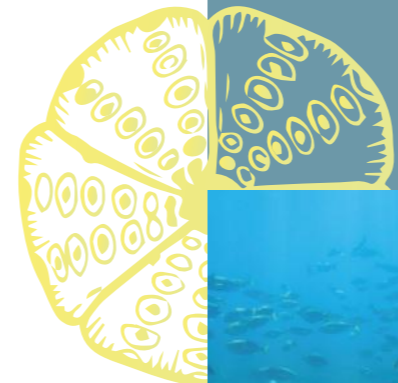
Aujourd'hui...
La vie dans l'eau
J'ai rendez-vous avec la



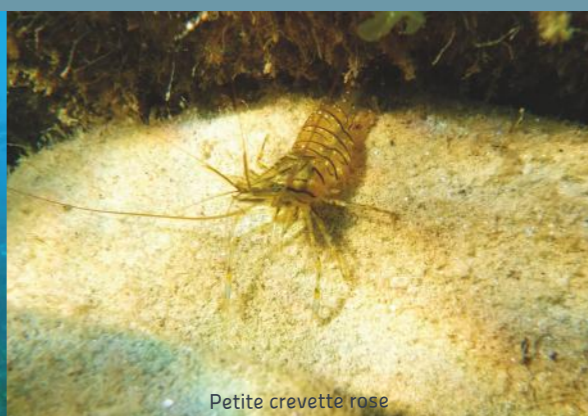
Bernard l'hermite

BIODIVERSITÉ MARINE

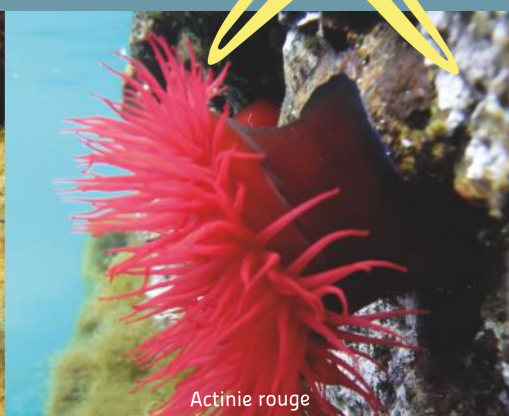
Dès le retour des beaux jours, la mer devient le jardin de bon nombre d'entre nous. Ce jardin mystérieux offre ses merveilles à tous ceux qui apprennent à le connaître et à le respecter. Prenez une belle inspiration et suivez-nous dans ce monde coloré !



Banc de saupes



Petite crevette rose



Actinie rouge



CÔTE PROVENÇALE
Atelier Bleu du cap de l'Aigle

