

2024



Immersion en milieu naturel
Transition écologique des entreprises
et des organisations
- RSE / RSO -



ACCOMPAGNEMENTS

TEAM BUILDING
ATELIERS
SEMINAIRES

FORMATIONS



REGENER- ACTION

Créé en 1984 pour protéger le patrimoine naturel des Calanques et du Parc du Mugel à La Ciotat, l'Atelier Bleu accompagne les acteurs du territoire de la côte provençale afin de le rendre durable. En se situant à l'interface des acteurs du monde scientifique, du territoire et des entreprises, l'Atelier Bleu rallie, au service de l'intérêt général.

La prise de conscience de l'urgence climatique et de l'érosion de la biodiversité a renforcé les attentes sociétales envers toutes les organisations.

Personne n'est en capacité de répondre seul aux défis de la transition écologique auxquels notre planète et notre société sont confrontées : la Responsabilité Sociétale des Entreprises et des Organisations engage à intégrer les préoccupations environnementales, l'impact sur la biodiversité et le climat, la gestion des ressources, la mobilisation des parties prenantes, salariés, fournisseurs, clients, financeurs, dans les structures, leurs projets et les modèles socio-économiques.

La RSE place le souci de l'humain et de la planète dans le champ décisionnel des managers qui ont besoin de l'implication collective des équipes et parties prenantes.

Nos compétences en sciences sociales et naturalisme ciblent ce besoin et visent à transformer les actions du "business as usual" vers l'action régénérative.

Sommaire

#04

PRESENTATION

#08

ACCOMPAGNEMENT

Pour innover et instituer de nouvelles valeurs

Structurez et déployez avec vos équipes la mise en œuvre opérationnelle de votre stratégie RSE/RSO dans un timing sur mesure, pour un développement durable.

#20

SEMINAIRES TEAM BUILDING

Pour engager vos équipes

Fédérez votre équipe autour d'activités à impact positif et améliorez les relations internes

#13

ATELIERS

Pour changer

Bénéficiez des leviers de l'intelligence collective pour construire le plan d'action ou offrez une pause utile et ludique à vos collaborateurs pour ouvrir le champ des possibles en matière d'écoresponsabilité

#27

FORMATIONS

Pour monter en compétences

Montez en compétences et offrez un nouvel élan à votre organisation en réussissant votre transition écologique

Table des matières

I. PRÉSENTATION

II. FORMULE ACCOMPAGNEMENT

- 1. Notre proposition p.10
- 2. Stratégie RSE /RSO p.11
- 3. Une communauté d'Ecosalariés p.12
- 4. Objectif zéro déchet p.13

III. FORMULE ATELIERS

- 1. Ateliers en intelligence collective p.15
 - 1.1 Fresque du climat p.15
 - 1.2 Fresque de la Biodiversité p.16
 - 1.3 Fresque du plastique p.16
 - 1.4 Fresque de l'Economie Circulaire p.17
 - 1.5 Fresque Océane p.17
 - 1.6 Ateliers de créativité et résolution de problèmes p.18
 - 1.7 Réduire les déchets et le gaspillage p.19
 - 1.8 Les 6 chapeaux de la réflexion de Bono p.19
- 2. Ateliers de sensibilisation & Ecodéfis p.20
 - 2.1 Eco-challenge pour découvrir les 5R p.20
- 3. Ateliers de mise en pratique p.21
 - 3.1 Conception de produits cosmétiques et ménagers p.21
 - 3.2 Accueillir la biodiversité sur son lieu de travail p.21

IV. FORMULE TEAMBUILDING ET SÉMINAIRES

- 1. Notre proposition p.23
- 2. Teambuilding p.24
 - 2.1 Rallye sous-marin p.24
 - 2.2 Ecorando en Kayak p.24
 - 2.3 Exploration littorale en paddle p.25
 - 2.4 Exploration sous-marine en apnée p.25
 - 2.5 Eco-défis Terre/Mer: préservation du littoral p.26
 - 2.6 Eco-challenge de ramassage de déchets p.26
 - 2.7 Balade découverte de la biodiversité p.27
 - 2.8 Fabrication de gîtes pour la faune locale p.27
 - 2.9 Marche Méditative p.28
 - 2.10 Réunions aux sommets : l'Arboratoire p.28
 - 2.11 Balade Nature théâtralisée p.29

V. FORMATIONS

- 1. Notre proposition p. 31
 - 1.1 Méthodes et techniques pédagogiques p.32
 - 1.2 Modalités d'évaluation p.32
 - 1.3 Financement / Programmation/ Lieux p.32
- 2. Filière RSE p.33
 - 2.1 Formation -action : impulser une démarche de transition écologique dans sa structure p.33
 - 2.2 Impliquer ses collaborateurs et ses parties prenantes par la communication engageante p.35
- 3. Filière Maritime et Littorale p.37
 - 3.1 Démarche et certification Ports Propres p.37
 - 3.2 Ports Propres actifs en biodiversité p.39
 - 3.3 Evolution des pratiques professionnelles des capitaines et skippers au sein du Parc national des Calanques p.41
 - 3.4 Evolution des pratiques professionnelles : marins écoresponsables p.44
 - 3.5 Encadrants de sports nautiques: Engager durablement ses pratiquants au respect de la biodiversité, de la mer et du littoral p.46
 - 3.6 Engager son club de voile/ sa base nautique dans une gestion écoresponsable p.48
- 4. Filière Sports p.50
 - 4.1 Module Diriger une structure sportive ancrée dans son territoire p. 50
- 5. Filière Education p.52
 - 5.1 Eduquer à la mer et au littoral en contexte scolaire p.52

6. Pour inspiration : nos formations "sur mesure"

- 6.1 Préserver la biodiversité dans le cadre de ses pratiques professionnelles au sein de VINCI Construction Terrassement
- 6.2 Premiers pas vers l'écoresponsabilité : la gestion des déchets dans la vie quotidienne
- 6.3 Le développement durable dans les pratiques hôtelières
- 6.4 Ecogardes et gestionnaires : apprendre à sensibiliser les usagers d'espaces naturels

VI. NOS PARTENAIRES

VII. VOS CONTACTS ET ACCES

ACCOMPAGNER VOTRE ENTREPRISE DANS LA TRANSITION ÉCOLOGIQUE



Mission

Favoriser les changements de pratiques et l'adoption de comportements écoresponsables dans toutes les sphères de la vie (professionnelle et privée).

Expériences

L'Atelier Bleu agit depuis 40 ans auprès des entreprises, des collectivités, des scolaires et du grand public en Région Sud. Notre approche est ancrée sur le territoire.

Qualité

L'Atelier Bleu est certifié Qualiopi depuis février 2020 au titre de la catégorie L6313- 1-1 actions de formation.

Labels et agréments



L'Atelier Bleu est reconnu d'utilité sociale et d'intérêt général, il est agréé "Entreprise Solidaire d'Utilité Sociale". Cet agrément valorise l'adoption d'un mode de gouvernance démocratique et la volonté de transparence quant à la gestion de ses bénéficiés.

Il possède la reconnaissance "Partenaire engagé pour la nature" attribuée par l'Office Français de la Biodiversité qui vise à déployer, agir, engager et mobiliser public et entreprises en faveur de la biodiversité via ce label.

Enfin, l'Atelier Bleu est labellisé CPIE "Centre Permanent d'Initiatives pour l'Environnement" depuis 20 ans. Ce label, gage de qualité et de professionnalisme, valorise les structures ayant un fort ancrage territorial et repose sur des valeurs communes : l'humanisme, la promotion de la citoyenneté et le respect de la connaissance scientifique.

Notre engagement

Faire de la transition écologique un levier de performance, de cohésion et de bien-être au travail.

Notre promesse

Un accompagnement modulable sur-mesure pour accompagner la montée en compétence de vos équipes.

COLLABORER AVEC NOUS C'EST AUSSI



Travailler dans un lieu exceptionnel

Notre site est situé aux portes d'entrée du Parc national des Calanques avec une vue sur la plus belle baie du monde!

A quelques pas du jardin et des calanques du Mugel et de Figuerolles mais aussi du port-vieux, du centre ville de La Ciotat et du massif de Ste Frétoise.

Au contact de la nature

Entre mer et terre, l'Atelier Bleu vous invite à faire l'expérience de la (re)connexion à la nature et à la biodiversité.

Les apprentissages en pleine nature sont les plus profitables : mieux retenus, mieux compris, et un lien direct et sensible avec les objectifs de développement durable.

Entre littoral, poudingue, cystes et cassagnoles, c'est un espace propice aux changements qui vous est proposé.



Un accueil authentique

En totale cohérence avec les valeurs que nous défendons, nous appliquons une démarche écoresponsable dans l'organisation et l'animation de nos formations, team buildings et ateliers. Cette exigence s'applique également à nos partenaires prestataires.



SALLE DE SEMINAIRE ET EQUIPEMENTS

Vidéo-projecteur, haut-parleur, Vote
Explorer, paperboard et whiteboard

Capacité :

En îlot : 12 personnes maximum

En théâtre : 25 personnes maximum

Nous disposons aussi de matériel pour
travailler en extérieur



ACCUEIL PETIT- DEJEUNER

Nous vous accueillons avec café, thé, jus
de fruits et collations de qualité
sélectionnés localement.

UN REPAS ECORESPONSABLE

Offrez à vos équipes une pause déjeuner
inédite, 100% écoresponsable, ,
concoctée par notre réseau de
partenaires engagés, à partir de produit
frais, locaux, bio ou raisonnés. Des
formules zéro déchet à adapter à votre
budget et au nombre de participant.e.s !

Buffet Cocktail
Menu du jour en Bocal
Pique-nique Champêtre

Vous pouvez aussi apporter votre pique-
nique zéro déchet.



Une équipe d'experts en développement durable

Nos compétences

Ingénierie pédagogique, Facilitation en intelligence collective, Communication Engageante, Accompagnement au changement, Techniques pédagogiques innovantes et outils associés : créativité, world cafés, photolangages, quiz interactif, immersion terrain, facilitation graphique

Notre expertise

Développement durable, RSE, Transition écologique, Ecoresponsabilité du quotidien, Préservation et gestion des territoires, Milieu marin méditerranéen, Biodiversité, Loisirs nautiques, Zéro déchet, Changements de comportements, Implication des équipes



Alice
BRAHIC

Responsable Pôle Formation
et services aux Entreprises
Secteur maritime et littoral
Plaisance responsable



Amélie
GOUDON SAPET

Formatrice et Consultante RSE
Référente Teambuilding
Facilitatrice en Intelligence Collective
Mobilisation des collaborateurs



Mathilde
VALEIX

Formatrice RSE
Communication engageante
biodiversité, Sports nautiques
et Ports de plaisance



Grégory
DEMEYERE

Formateur en
environnement marin



Servane
TAROT

Direction de structure, modèles
économiques, management et outils RH



Audrey
PHILIPPE

Responsable administrative des
formations



Mathilde
BERRIOT

Animatrice Fresque du Climat et
Fresque de la Biodiversité



Delphine
MOGE

Animatrice Fresque du Plastique
Coordnatrice des ramassages de déchets



Damien
BRACONNIER

Ecoguide de la mer

ACCOMPAGNEMENT



ACCOMPAGNEMENT

Notre proposition

Structurer & Accompagner vos équipes dans la mise en œuvre opérationnelle de votre stratégie RSE/RSO dans un timing adapté à vos besoins et vos activités.

Ensemble

Faire de la RSE un levier de performance de votre entreprise :

- mettre en œuvre des actions de développement durable au bénéfice de la biodiversité compatible avec votre organisation
- un atout pour permettre à vos équipes de redonner du sens à leurs missions et renforcer leur efficacité
- un positionnement pour vos client.e.s.

Vos bénéfices

Profitez d'une approche sur-mesure pour :

- Co-construire avec vos équipes une vision commune
- Aider vos équipes à s'approprier des nouveaux dispositifs grâce à la facilitation en intelligence collective et la communication engageante
- Transformer vos convictions en actions grâce à l'implication de vos équipes
- Ancrer ces nouveaux comportements dans la durée et mettre en place des outils pour les faire vivre dans le temps.

Définissons ensemble votre besoin pour
une réponse adaptée :
formation@cpie-coteprovencale.fr



ACCOMPAGNEMENT STRATEGIE R.S.E/R.S.O

- 7 Etapes
- 9 Mois
- Personnalisé en fonction de votre organisation
- Animé par des formateurs experts en RSE
- Aide aux financements

7

Suivi et
assistance
aux actions

6

Formation
éco-responsabilité
adaptée aux métiers

5

Eco-cohésion :
Séminaire Team Building

4

Formation : Mobilisation d'un groupe de travail &
intelligence collective au service du projet RSE/RSO

3

Atelier en intelligence collective pour l'élaboration du plan
d'actions. Changements dans les différentes sphères: mission,
équipe, entreprise, parties prenantes, communication.

2

Sensibilisation d'équipe aux enjeux : Atelier
Fresque du Climat ou Fresque de la
Biodiversité

1

Diagnostic et priorisation

Tarifs sur demande. Nous contacter :
entreprises@cpie-coteprovencale.fr
+33(0)4 42 08 71 11

ACCOMPAGNEMENT ECOSALARIÉ.E.S

Une communauté de salariés engagés en faveur de la transition écologique

Lancé fin 2019, le projet "Ecosalarié.e.s" a pour ambition de contribuer à la transition écologique des entreprises du territoire par un accompagnement, une mise en réseau et une mise en lumière de salariés engagés sur leur lieu de travail.

L'accompagnement collectif vise à permettre aux participant.e.s de :

Créer du lien pour décupler le pouvoir d'agir en faveur de la transition écologique :

- Un cycle de rencontres entre "écosalarié.e.s" en présentiel ou distanciel
- Des échanges d'expériences et de bonnes pratiques pour ouvrir le champ des possibles
- Des moments de convivialité

Monter en compétences

- Apports de connaissances sur les enjeux de la transition écologique
- Apports en techniques de mobilisation et gestion de projet (leviers pour la mise en œuvre d'actions, argumentaires, communication engageante...)
- Co-organisation d'une action de sensibilisation commune
- Partage de ressources utiles
- Des sessions animées par les formateurs de l'Atelier Bleu, avec l'intervention d'experts



ACCOMPAGNEMENT GESTION DES DÉCHETS

Restauration collective : objectif zéro déchet

Tri des biodéchets, utilisation de contenants durables, kit de portage à domicile, réduction du gaspillage alimentaire.

Nous travaillons main dans la main avec vos équipes pour mettre en place des solutions adaptées à vos problématiques et à vos besoins: visites de terrain, recherche d'alternatives, mise en place des solutions, communication et mobilisation interne.

Nous vous informons des évolutions réglementaires nationales et locales et proposons des outils clé-en-main pour effectuer des pesées dans les salles de restauration, organiser des animations pour réduire le gaspillage ou encore rédiger un cahier des charges avec un prestataire de collecte des déchets.



Tarifs sur demande



Tarifs sur demande

Commerçants engagés zéro déchet

Nos équipes accompagnent les commerçants pour les aider à comprendre les évolutions, la réglementation, anticiper et choisir des alternatives les plus durables et adaptées.

Pendant plusieurs mois, notre équipe part à la rencontre des commerçants grâce aux techniques de la communication classique et celles de l'engagement afin de faciliter le passage des intentions en action.

Comprendre leurs enjeux, leur proposer des alternatives adaptées à leurs besoins et les aider à adopter de nouvelles pratiques, c'est notre mission.

ATELIERS

Fresques, intelligence collective,
Ateliers pratiques :
1/2 journée créative
pour enclencher une dynamique mobilisatrice



ATELIERS

Les Fresques

Vous souhaitez ouvrir le champ des possibles de vos équipes, initier la réflexion et le passage à l'action ?

Découvrez les ateliers de sensibilisation animés par notre équipe de facilitateurs ou par nos partenaires, dans nos locaux à La Ciotat ou dans le lieu de votre choix !



3 h pour comprendre les enjeux climatiques et déclencher le passage à l'action !

Basée sur les données scientifiques issues du rapport du GIEC*, la Fresque du Climat est un outil pédagogique, ludique et collaboratif créé par Cédric Rigenbach, qui sensibilise sans culpabiliser. Les salariés ressortent de cette expérience motivés et outillés pour créer des solutions dans l'entreprise, tout en ayant vécu un moment impactant en équipe.

Cet atelier se compose de plusieurs phases :

- Réflexion et co-construction
- Créativité
- Restitution
- Debriefing : émotions et pistes d'action

Créez du lien tout en faisant sens !

Par groupe de 5 à 7 personnes.

1 facilitateur pour 5 à 12 participants

Possibilité de debriefing sur-mesure, adapté à votre secteur d'activité

Livrables : fresques, synthèse des pistes d'actions et photos

*GIEC : Groupe d'experts intergouvernemental sur l'évolution du climat

<https://www.ipcc.ch/languages-2/francais/>

ATELIERS

Les Fresques

Fresque de la Biodiversité

Inspirée de la Fresque du Climat, la Fresque de la Biodiversité a été créée en 2019 par Géraldine et Geoffrey Vuillier, Charles Sirot et l'entreprise Deloitte, pour sensibiliser aux enjeux et pressions autour de la biodiversité.

Cet atelier ludique, collaboratif et visuel d'une durée de 3 heures permet de comprendre l'aspect systémique de l'érosion de la biodiversité : ce qu'elle est, ce qu'elle permet et ce qui la dégrade.

Il se compose de 5 modules :

- Définition de la biodiversité
- Les services écosystémiques rendus
- L'impact de l'Homme
- Les 5 grandes pressions
- Les conséquences

En fin d'atelier, un temps de debrief des émotions et de prise d'engagements en faveur de la biodiversité permet d'enclencher de nouveaux modes de pensée et d'actions.



Fresque du Plastique

La Fresque du Plastique est un atelier inspiré de la Fresque du Climat développé par l'Association Plastic Odyssey Community.

Il a pour objectif de rendre accessible la connaissance sur le matériau plastique et la pollution qu'il génère afin de prendre des décisions éclairées concernant son utilisation, voire mettre en place des stratégies de sortie.

La Fresque du Plastique s'appuie sur des travaux scientifiques autant que sur des réalités industrielles. Elle est un espace de débat d'idées qui vise à la création et au déploiement de solutions.

Contactez-nous pour élaborer ensemble un programme de sensibilisation adapté à vos besoins

ATELIERS

Les Fresques



Fresque de l'Economie Circulaire

La Fresque de l'économie circulaire est un atelier collaboratif qui permet de comprendre les enjeux de transformation de notre système de production-consommation linéaire vers un modèle plus vertueux : l'économie circulaire.

Un changement de paradigme qui remet au centre la question de l'utilisation des ressources naturelles ainsi que la gestion des externalités, déchets et pollutions, générées par nos modes de vie.

Cet atelier collaboratif et ludique basé sur les rapports de l'ADEME et de l'ONU est particulièrement adapté à l'entreprise en favorisant le passage à l'action.



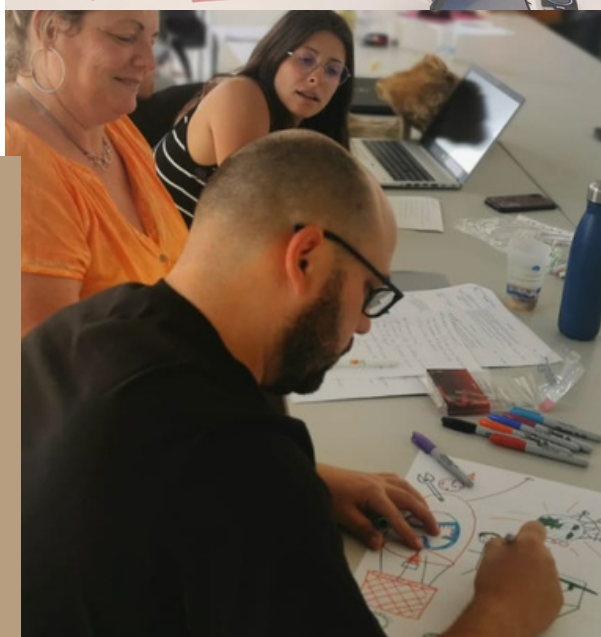
Découvrez les enjeux liés à l'Océan grâce à la Fresque Océane, et identifier comment nous pouvons TOUS agir pour le préserver !

Créé en 2019 par Alice Vitoux, cet atelier vous permettra de construire une vision systémique de l'Océan en plongeant dans 6 thématiques grâce à un jeu de 100 cartes : les services écosystémiques de l'Océan, la biodiversité marine, la pêche et aquaculture, la pollution, les industries maritimes et le dérèglement climatique. Vous ferez émerger les actions individuelles et collectives en vous appuyant sur les Objectifs de Développement Durable de l'ONU.



ATELIERS

Créativité / Co-réflexion/ Co-construction



Ateliers en intelligence collective

Des outils innovants et puissants pour enrichir et faire progresser votre transition écologique !

Des ateliers créés sur mesure pour :

- Offrir à vos collaborateurs un espace temps dédié à la cocréation autour d'un sujet défini grâce à des outils et méthodes spécifiques.
- Résoudre en équipe des problématiques.
- Faire émerger de nouvelles idées en mettant en synergie les participants.

On ne sait pas à l'avance ce qui va être créé, mais ce que l'on sait, c'est que ce sera beau et unique !

Les spécificités et les atouts des ateliers :

- Le groupe crée la matière
- La synergie créée dans le groupe est puissante
- Le déroulé des ateliers suit une méthodologie cadrée
- De multiples outils à disposition
- La durée peut être adaptée.



Contact
entreprises@cpie-coteprovencale.fr
+33(0)4 42 08 71 11

Réduire les déchets et le gaspillage

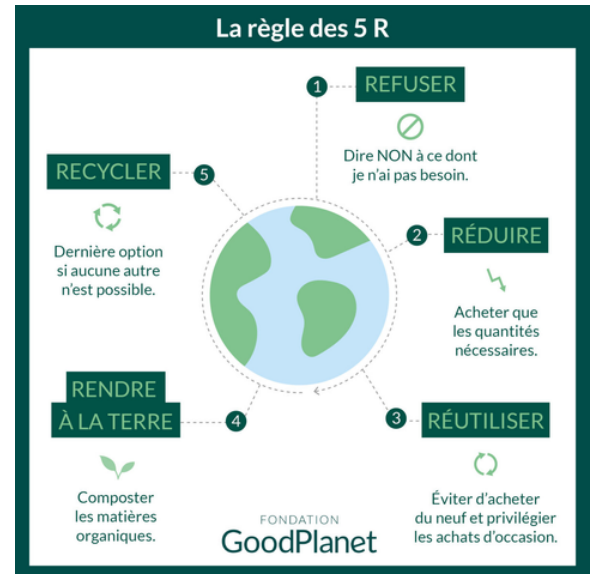
A travers un atelier ludique et pédagogique, les participants découvriront des écogestes à mettre en œuvre sur le thème de la gestion et de la réduction des déchets, en appliquant la méthode des 5 R.

- présentation interactive des enjeux
- auto-bilan des pratiques internes à la structure
- prise d'engagements écoresponsables et définition de valeurs communes.

L'atelier d'une durée de 3 heures, animé par une formatrice experte en développement durable, alternera différentes techniques pour favoriser l'intelligence collective dans une ambiance conviviale.

Livrable : ébauche d'un plan d'actions.

L'atelier peut se coupler à une action de ramassage de déchets pour vivre concrètement l'engagement.



Impulser la démarche écoresponsable de son entreprise par l'atelier des 6 chapeaux de la réflexion d'Edward de Bono

Cet atelier permet d'activer la pensée latérale, stimuler la créativité, en prenant de la hauteur, explorer un sujet à partir d'angles de vue différents et sortir de ses schémas de pensée pour :

- Redéfinir un problème avec plus de recul
- Trouver des alternatives
- Prendre des décisions
- Créer un nouveau produit ou concept

L'utilisation des six chapeaux permettent de séquencer la réflexion, en laissant tour à tour libre cours à la logique, aux émotions, aux peurs, à l'optimisme.

Les spécificités et les atouts de ce type d'atelier :

- c'est le groupe qui crée la matière
- la synergie créée dans le groupe est puissante
- le déroulé des ateliers suit une méthodologie cadrée



ATELIERS

Sensibilisation & Ecodéfis

Sensibilisez vos équipes à la réduction et à la valorisation des déchets grâce à un parcours d'ateliers ludiques et pédagogiques autour des 5R, pour une pause déjeuner écoresponsable.

Eco-challenge pour découvrir les 5R

- **REFUSER** le gaspillage alimentaire : découvrez les bonnes pratiques à adopter et confectionnez un jus de fruits anti-gaspi à l'aide d'un vélo-mixer.
- **RÉDUIRE** l'utilisation du plastique : découvrez le cycle de vie du plastique et ses impacts grâce à la Fresque du Plastique conçue par Plastic Odyssey.
- **RÉUTILISER** : confectionnez une éponge ou un emballage en cire d'abeille zéro déchet et découvrez des alternatives durables pour une pause déjeuner écoresponsable sur votre lieu de travail.
- **RECYCLER** : testez vos connaissances sur les enjeux du recyclage et les gestes de tri grâce à un quiz interactif.
- **RENDRE A LA TERRE** : observez la richesse du sol et initiez-vous au compostage des biodéchets.



Une pause déjeuner écoresponsable

- Buffet anti-gaspillage, zéro déchet, local et de saison.
- Dégustation de café engagé.

Pause ludique et conviviale pour s'engager

Nous pouvons mettre à disposition dans l'espace de votre choix :

- Stand ressources : livres, matériel
- Stand photos pour immortaliser ses engagements et inspirer des actions vertueuses
- Challenge basé sur l'implication et l'engagement avec la possibilité de remporter un kit zéro déchet.



ATELIERS

Mise en pratique

Sur la pause déjeuner ou pour un moment de respiration dans le cadre d'un séminaire, nos ateliers sont pensés pour s'adapter à vos envies et vos contraintes

Eco-conception de produits cosmétiques et ménagers

- Réflexion sur l'impact des produits conventionnels
- Décryptage des étiquettes (composition et labels)
- Découverte d'alternatives écoresponsables
- Fabrication de produits à partir d'ingrédients naturels : déodorant, pierre d'argile, emballage alimentaire...



Accueillir la biodiversité sur son lieu de travail

- Sensibilisation à l'impact des activités humaines sur la biodiversité.
- Fabrication d'un gîte permettant d'accueillir une espèce : oiseau, chauve-souris, insecte, reptile, amphibien ou mammifère.



TEAM BUILDING SEMINAIRES




TEAM BUILDING

- Impliquer ses salariés, sous-traitants, partenaires dans la démarche éco-responsable de sa structure, c'est essentiel!
- Se faire plaisir, se relier et, ensemble, se connecter à la nature, pour consolider ces liens qui vous unissent dans la bonne humeur.
- Favoriser l'émerveillement, comme levier puissant de sensibilisation, car aimer, c'est protéger!
- Apprendre sans s'en rendre compte: sur les enjeux environnementaux, sur la nature, mais aussi sur ses collègues et son entreprise. S'émerveiller et se sentir unis, pour évoluer, avancer, progresser.
- Booster sa marque employeur et voir ensemble, plus grand !

Contactez-nous pour établir une proposition adaptée à vos besoins

entreprises@cpie-coteprovencale.fr

 +33 (0) 04 42 08 71 11

Pour une journée, une demi-journée ou plusieurs jours, nous construisons avec vous les instants marquants qui forgent une équipe autour d'une démarche de transition écologique.

Qu'elles soient sportives, pédagogiques, ludiques ou créatives, toutes nos activités sont proposées à la carte, totalement personnalisables, et peuvent se réaliser seules ou être combinées entre elles.



Pour les personnes en situation de handicap, nous vous invitons à nous faire part de vos besoins spécifiques afin que l'Atelier Bleu et son équipe puissent adapter le déroulement des team building ou vous proposer des alternatives.



TEAM BUILDING



Rallye sous-marin

Partez en palmes masque et tuba dans les eaux turquoise du Parc national des Calanques à la découverte des petits fonds marins. Une balade sous-marine sensorielle, sportive, ludique et pédagogique encadrée par des écoguides de la mer diplômés d'Etat de plongée subaquatique.

"Une expérience inoubliable !"

"Un moment hors du temps et en toute sécurité !"

Ecorando en Kayak

La randonnée en kayak gonflable est une façon exceptionnelle d'être au plus proche du lien Terre/Mer dans le paysage extraordinaire des roches ciotadennes !

Un moment d'humilité et de cohésion, accompagné d'encadrants professionnels diplômés de kayak et de spécialistes naturalistes, pour comprendre et apprendre à aimer et préserver le paysage et ses habitants.



Exploration littorale en paddle

Le paddle est une activité accessible à tous qui permet de prendre du recul, à son rythme, de se reconnecter aux éléments et à son corps, de profiter des grands espaces.

Vous serez encadrés par une monitrice professionnelle locale, qui connaît par cœur chaque recoin de cette partie du Parc national des Calanques.

Son approche vous permettra de comprendre le caractère fragile du littoral qui demande soin et respect.

Ce sera aussi l'occasion de collecter les éventuels déchets que vous pourriez croiser au fil de l'eau.

Protéger pour trouver son équilibre !



@Sylvain Bes

Exploration sous-marine en apnée

Découvrir la pratique de l'apnée et des sensations positives que procure l'environnement marin, pour favoriser les changements de comportements des usagers de la mer.

Cette demi-journée aura pour objectif de vous donner les bases des techniques d'apnée.

Encadrés par 2 instructeurs diplômés de renom, vous aborderez la respiration, la relaxation, la compensation des oreilles, et une focalisation sur les sensations d'immersion en apnée.

- Séance de relaxation spécifique à l'apnée
- Présentation de l'équipement et Apnée statique
- Exploration guidée avec conseils techniques

Une balade sensorielle à la fois sportive et andragogique, à la rencontre des écosystèmes qui évoluent dans les divers paysages et milieux sous-marins côtiers comme les fonds sableux, la pleine eau, les rochers, les canyons ou les herbiers de posidonie.

TEAM BUILDING

Eco-défis Terre/Mer: découverte et préservation du littoral

Un parcours d'orientation en pleine nature dans le Parc du Mugel pour allier collectivement découverte du littoral et travail d'enquête ! Carte, roadmap et boussole en main, vous partirez à la découverte de ce magnifique paysage et en découvrirez les secrets les mieux gardés, en Mer ou/et sur Terre.



"Un dépaysement total garanti !"

"Quel bonheur de pratiquer une activité fun dans un cadre si idyllique"

Eco-challenge de ramassage de déchets



Engagez-vous en équipe dans une action concrète de protection de l'environnement ! Ramassage, tri, caractérisation, podium des déchets insolites, pesée et caractérisation.

A travers l'action et l'observation, les équipes se mobilisent autour de valeurs communes et saisissent l'impact des modes de consommation.

Les informations collectées pendant le tri et la caractérisation des déchets sont enregistrées sur une plateforme de sciences participatives pour agir en faveur de la protection de la Méditerranée.

Vous deviendrez ainsi acteurs de la protection du littoral tout en comprenant les enjeux de sa préservation !

"L'expression "Il n'y a pas de petits gestes quand nous sommes des millions à les faire" prend tout son sens!"

TEAM BUILDING



Balade découverte de la biodiversité

Une sortie encadrée par nos animateurs nature pour découvrir la faune et la flore au travers d'une visite guidée sensorielle et ludique. Éluée plus belle baie du monde 2019 et étant aux portes d'entrées du Parc national des Calanques, la baie de La Ciotat abrite de nombreuses espèces rares et menacées, dont de nombreuses espèces d'oiseaux.

"Quelle étonnante biodiversité !"

"J'ai appris que l'observation passe aussi par l'écoute : fascinant !"

"J'ai découvert des espèces que j'ai maintenant envie de mieux protéger"

Fabrication de gîtes pour la faune locale

Profitez d'un moment de partage en équipe pour devenir acteurs de la reconquête de la biodiversité !

Vous construirez un abri pour accueillir une espèce (oiseau, chauve-souris, insecte, reptile, amphibien ou mammifère) adapté au lieu où vous souhaitez le disposer, tout en prenant connaissance des enjeux et des fragilités des espèces et de leurs habitats.

"Ravie de pouvoir équiper nos locaux d'un abri pour accueillir de nouveaux collaborateurs plumés !"

"Nous empiétons sur leurs lieux de vie, à nous de leur en recréer !"



TEAM BUILDING

Marche Méditative

Une technique de marche basée sur le principe de la coordination de la respiration au rythme des pas.

Les sensations physiques, mentales et émotionnelles que l'on ressent lors d'une marche méditative constituent la base pour développer une plus grande conscience.

Pour les membres d'une équipe stressée, rien de mieux qu'une animation team building orientée sur le zen et la nature ! Respirer, ralentir, ressentir, découvrir...

S'émouvoir de nos capacités et celle de la Nature !



Réunion au sommet : l'Arboratoire

La Grimpe Encadrée dans les Arbres se pratique sur un support vivant : l'arbre.

Elle consiste à découvrir le milieu arboré par le haut. Les déplacements se font à l'aide des branches et de techniques de cordes spécifiques. C'est une invitation à évoluer librement dans les trois dimensions de l'arbre et à découvrir les aspects écologiques de ces milieux riches en biodiversité.

Associée à différentes techniques sensorielles, cet extraordinaire outil renforce la confiance et la dynamique de groupe, l'esprit d'équipe, la communication ou encore la gestion des conflits.



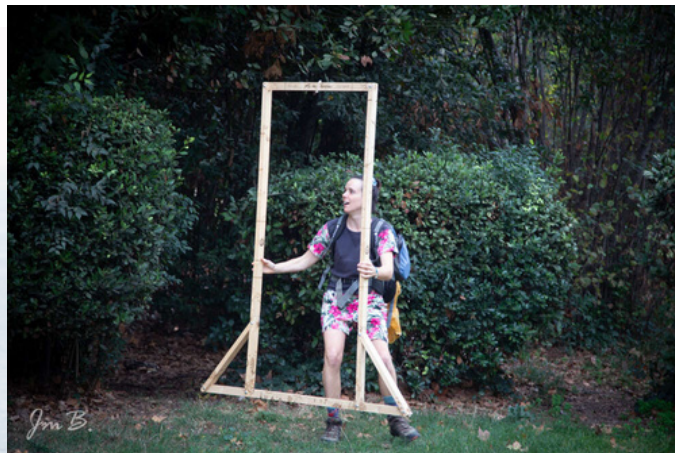
TEAM BUILDING

Balade Nature théâtralisée

Venez vivre une balade nature théâtralisée avec Zaza, une animatrice nature aux multiples facettes. Vous ferez la rencontre d'une vieille herboriste ou encore d'une inspectrice un peu déjantée. Ces personnages vous livreront chacun leurs vécus et savoirs du territoire du Parc national des Calanques mais, à leur manière...

Animée par une animatrice - comédienne du CPIE Côte Provençale - Atelier Bleu, cette balade permet d'en apprendre un peu plus sur les particularités du site (faune - flore - géologie - usages,...) avec un côté ludique et participatif! Chaque participant deviendra en effet un acteur de cette balade découverte des espèces emblématiques du Parc national...

3 parcours de balades existent : La Ciotat (zone Sainte Fretouze - Villa Michel Simon), Cassis (Presqu'île du Petit Prince) , Marseille (Parc des Bruyères 10^{ème} arrondissement).



FORMATIONS



FORMATIONS

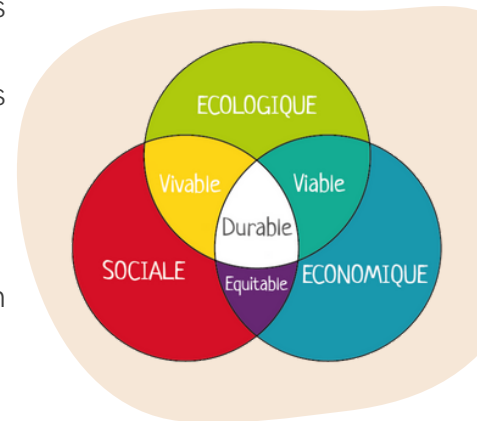
L'Atelier Bleu - CPIE Côte Provençale est un organisme de formation spécialiste du Développement Durable et des enjeux de la Transition Ecologique.



Des formations adaptées aux organisations, entreprises, associations et collectivités qui souhaitent intégrer le développement durable :

- dans leurs pratiques professionnelles
- dans le développement de leurs projets et services

Nos formations permettent l'acquisition d'outils et de méthodes favorisant un positionnement différencié pour vos clients, vos salariés, vos financeurs et l'ensemble des parties prenantes. Vous bénéficiez de formateurs aguerris et d'intervenants experts issus des entreprises, des collectivités et du tissu scientifique.



Pourquoi la formation ?

- Intégrer à ses pratiques professionnelles les enjeux de gestion du territoire en lien avec les politiques publiques
- Compléter ou initier sa démarche qualité et RSE/RSO
- Anticiper les évolutions réglementaires
- Réaliser des économies par l'optimisation de la gestion
- S'adapter à la mutation des marchés et mieux répondre aux besoins de ses clients
- Utiliser l'engagement écologique comme levier d'implication de ses collaborateurs

PERFORMANCES 2022

205 STAGIAIRES EN FORMATION	 NIVEAU DE SATISFACTION COMMANDITAIRES 2.9/3	 NIVEAU DE SATISFACTION STAGIAIRES 4.8/5	 2541 HEURES STAGIAIRES
-----------------------------------	--	--	---

Définir ensemble votre besoin pour une réponse adaptée :
formation@cpie-coteprovencale.fr
+33 (0)4.42.08.71.11

FORMATION

FORMATION-ACTION : IMPULSER UNE STRATÉGIE DE TRANSITION ÉCOLOGIQUE DANS SA STRUCTURE

2 jours
(14h)

Aix-en-Provence
+ distanciel



Formation ouverte aux entreprises de moins de 50 salariés adhérentes à UNIFORMATION.

Prise en charge par UNIFORMATION.

PROFIL & PRÉREQUIS

Être dirigeant.e / cadre / directeur.ice / responsable achats / DRH d'une structure du secteur de la cohésion sociale de moins de 50 salariés adhérent à UNIFORMATION souhaitant mettre en place une démarche de transition écologique.

Être doté d'un ordinateur, d'une connexion Internet, d'un micro et d'un téléphone.

Effectif : 12 participants maximum

NOTIONS CLÉS

Transition écologique • Engagements • Diagnostic • Plan d'action • Mobilisation • Valorisation • Parties prenantes

DATES & HORAIRES

- **01/02/2024** : session en présentiel à Aix-en-Provence
- **02/2024 (semaine 7)** : 30 minutes d'entretien téléphonique en intersession, date à définir avec le participant
- **12 & 14/03/2024** : 2 demi-journées en distanciel

OBJECTIFS DE FORMATION

Impulser une stratégie de transition écologique dans sa structure

À L'ISSUE DE CETTE FORMATION, VOUS SEREZ AINSI CAPABLES DE :

- Identifier les grandes causes et les conséquences de la crise écologique sur les populations et les territoires
- Identifier les enjeux environnementaux liés au fonctionnement d'une structure de la cohésion sociale
- Faire un diagnostic des engagements et marges de progrès de sa structure en termes de transformation écologique
- Identifier des opportunités, des leviers d'action et des acteurs en fonction de son territoire et de son organisation propre
- Mobiliser ses parties prenantes dans la durée et de manière transversale
- Elaborer un plan d'action concret et engageant
- Mettre en œuvre les premières étapes de son plan d'action et analyser son expérimentation pour formaliser un retour d'expérience
- Valoriser les engagements et les actions menées



MÉTHODES ET TECHNIQUES PÉDAGOGIQUES

En blended learning, chaque séquence alternera entre des présentations magistrales interactives et des ateliers de production individuels ou de coproductions. Des outils pédagogiques tels que le photo langage, le brainstorming, l'entretien semi-directif, le codéveloppement, le retour d'expérience, etc. seront mobilisés. Un carnet de bord sera distribué. Du travail individuel sur site sera demandé aux stagiaires pendant l'intersession.

Personnes en situation de handicap : contactez-nous pour nous faire part de vos besoins spécifiques afin que nous adaptions le programme de formation ou que nous vous proposons des alternatives.



FORMATION

FORMATION-ACTION : IMPULSER UNE STRATÉGIE DE TRANSITION ÉCOLOGIQUE DANS SA STRUCTURE

CONTENU

Jour 1 Présentiel

Crise et transition écologiques : définition ; enjeux macro et à l'échelle d'une structure de la cohésion sociale

La mise en œuvre d'une stratégie de transition écologique : bénéfiques pour une structure de la cohésion sociale et diagnostic des pratiques internes

Les méthodes, outils et techniques pour impulser une stratégie de transition écologique réussie (initiatives inspirantes, techniques de mobilisation...)

Bilan de la première journée et évaluation intermédiaire

Durée : 7h

Intersession Entretien individuel

Intersession :
compléter son diagnostic, co-construire un plan d'action et formaliser son retour d'expérience (méthodologies fournies)

Entretien individuel* :

- Point d'étape : actions réalisées et reste à faire
- Traitement des questions adressées au préalable par le stagiaire au formateur
- Focus sur des outils ou ressources adaptés

**Entretien adapté à la structure du stagiaire et à l'état d'avancement de la démarche*

Durée : 30 minutes d'entretien + temps de travail sur site

Jour 2 2 demi-journées en distanciel

SESSION 1

Retour d'expérience :

- Leçons apprises et valorisation des actions
- Présentation des plans d'action, analyse des freins et des leviers
- Valorisation des engagements et actions menées

SESSION 2

- Piloter une stratégie de transition écologique réussie (leviers, outils et formations complémentaires)
- Les leviers dans une démarche de transition écologique
- Consolidation du plan d'action
- Vérification des acquis, évaluation de la satisfaction, déclusion

Durée : 2 sessions de 3h30

FORMATRICE

Amélie GOUDON SAPET

Formatrice à l'Atelier Bleu CPIE Côte Provençale, experte en transition écologique et RSE, facilitatrice en intelligence collective

Contact

formation@cpie-coteprovencale.fr
+33 (0)4 42 08 71 11



MODALITÉS D'ÉVALUATION

En amont : analyse des besoins et évaluation des connaissances

En cours : recueil des attentes et évaluation de l'atteinte des objectifs

En fin : évaluation des acquis, satisfaction et transfert des compétences ; remise d'un certificat de réalisation, questionnaire à froid (après la formation)



Inscription en ligne

(hors Uniformation et formation en intra : nous contacter)



FORMATION

IMPLIQUER SES COLLABORATEURS ET SES PARTIES PRENANTES DANS UNE DÉMARCHE RSE

2 jours
(14h)

Dans vos
locaux ou
à La Ciotat



Tarif net par participant 1200 €
(ou en Intra nous consulter)

Prise en charge possible.

DÉLAIS D'ACCÈS

- En inter : dates et horaires à venir au 1er trimestre 2024
- En intra : délais d'accès entre 2 et 4 mois

OBJECTIFS DE FORMATION

Développer la capacité de vos collaborateurs à agir dans le cadre de votre démarche de transition écologique/ RSE et utiliser les principes de la communication engageante comme levier pour les mobiliser

À L'ISSUE DE CETTE FORMATION, VOUS SEREZ AINSI CAPABLES DE :

Formuler des arguments pour faire adhérer vos équipes à votre stratégie/démarche

Utiliser des techniques de communication classique et engageante pour les amener à s'impliquer

Construire votre plan d'action pour initier et maintenir dans la durée l'engagement de vos équipes

PROFIL & PRÉREQUIS

Chefs d'entreprises, chefs de services, responsables RSE, toute personne en charge de la gestion de la démarche RSE ou de la stratégie développement durable d'une structure.

Avoir une stratégie/démarche RSE structurée ou un plan d'action en faveur du développement durable / de l'éco responsabilité ou des actions non structurées.

Un projet support sera demandé pour suivre la formation.

Effectif : 6 à 8 participants

NOTIONS CLÉS

Management • Entreprise engagée • Qualité de vie au travail • Valeur humaine • Démarche de progrès • Levier de performance • Rapport extra-financier • Sensibilisation • Stratégie d'impact • RSE • Loi PACTE • Intelligence collective • Soft skills



MÉTHODES ET TECHNIQUES PÉDAGOGIQUES

Alternance entre apports théoriques et méthodologiques & autres méthodes d'apprentissage innovantes et techniques : échanges et débats, témoignages, quizz interactif, ...

Personnes en situation de handicap : contactez-nous pour nous faire part de vos besoins spécifiques afin que nous adaptions le programme de formation ou que nous vous proposons des alternatives.



FORMATION

IMPLIQUER SES COLLABORATEURS ET SES PARTIES PRENANTES DANS UNE DÉMARCHE RSE

CONTENU

- **Inclusion**

Sémantique : stratégie RSE vs stratégie d'impact.
Ce qu'en dit la Loi.

- **La RSE dans votre structure**

Synthèse et analyse de votre stratégie RSE ou de DD.
Identification des places et rôles actuels de vos équipes.

- **L'implication de vos salariés – partie 1 : objectifs et argumentation**

Retour d'expérience d'un dirigeant sur l'implication de ses équipes comme levier de réussite efficient dans sa stratégie RSE

Ce que vous attendez de vos équipes : formulation de vos objectifs concrets et précis.
Pourquoi les impliquer ? Création d'un argumentaire.

- **L'implication de vos salariés – partie 2 : les outils**

Accompagner au changement de comportement : les leviers de la communication engageante.
Expérimentation d'une boîte à outils pour impliquer vos équipes : ateliers pratiques, défis, nudges...

- **Organisation de l'action**

Rédiger votre plan d'action : quoi, qui, quand, comment ?

FORMATRICE

Amélie GOUDON SAPET

Formatrice à l'Atelier Bleu CPIE Côte Provençale,
experte en transition écologique et RSE,
facilitatrice en intelligence collective



MODALITÉS D'ÉVALUATION

En amont : analyse des besoins et évaluation des connaissances

En cours : recueil des attentes et évaluation de l'atteinte des objectifs

En fin : évaluation des acquis, satisfaction et transfert des compétences ; remise d'un certificat de réalisation, questionnaire à froid (après la formation)

Contact

formation@cpie-coteprovencale.fr

+33 (0)4 42 08 71 11



[Inscription en ligne](#)



FORMATION

PARTICIPER À LA DÉMARCHE ET À LA CERTIFICATION PORTS PROPRES

 3 jours
(21h)



Tarif net par participant **885 €***

* Ces frais peuvent être pris en charge par votre OPCO

Ce tarif comprend 810 € de frais pédagogiques et 25 € de repas par jour (restauration du midi organisée par nos soins). Transport, hébergement et restauration (hors midi) sont à la charge du participant.



**DATES
ET LIEUX**

CAVALAIRE les 26, 27 et 28 septembre 2023
MARTIGUES les 03, 04 et 05 octobre 2023

OBJECTIFS DE FORMATION

Participer activement à la mise en œuvre de la démarche et de la certification Ports Propres dans son port de plaisance

À L'ISSUE DE CETTE FORMATION, VOUS SEREZ AINSI CAPABLES DE :

Identifier les enjeux de préservation du milieu littoral

Identifier les nuisances présentes dans le périmètre portuaire

Ordonner les différentes étapes de la démarche et de la certification

Formuler les messages de sensibilisation à destination des usagers du port

PROFIL & PRÉREQUIS

Personnel de droit privé de ports adhérents à l'UPACA : directeur, maître de port, agent administratif, agent technique, etc... sans prérequis

Effectif : 6 à 16 participants

NOTIONS CLÉS

Gestion du littoral • Gestion environnementale portuaire • Normes • Communication • Démarche de progrès • Levier de performance • Sensibilisation

CONTENU

JOUR 1 : Le port et le management environnemental

- L'activité portuaire en France et en Région
- Le milieu marin et sa gestion
- Les étapes d'une démarche environnementale portuaire jusqu'à la certification

JOUR 2 : Ports Propres sur le terrain

- La gestion du littoral : outils et structures
- Rencontre avec un gestionnaire du littoral
- Visite d'un port exemplaire certifié Ports Propres

JOUR 3 : Communication et information auprès des usagers

- Les thèmes sur lesquels sensibiliser les usagers
- Les outils et techniques de communication orale classique et innovante
- Mises en situation

Personnes en situation de handicap : contactez-nous pour nous faire part de vos besoins spécifiques afin que nous adaptions le programme de formation ou que nous vous proposons des alternatives.



FORMATION

PARTICIPER À LA DÉMARCHE ET À LA CERTIFICATION PORTS PROPRES



Formation conçue avec l'appui de :



FORMATRICE

Mathilde VALEIX

Formatrice à l'Atelier Bleu CPIE Côte Provençale

INTERVENANT EXPERT

Marceau ARTAUD

Chargé de missions à l'UPACA



MÉTHODES ET TECHNIQUES PÉDAGOGIQUES

Alternance entre apports théoriques et méthodologiques & autres méthodes d'apprentissage innovantes et techniques : réveil actif, mise en place de dynamique de groupe, échanges et débats, témoignages, quizz interactif...



MODALITÉS D'ÉVALUATION

En amont : analyse des besoins et évaluation des connaissances

En cours : recueil des attentes et évaluation de l'atteinte des objectifs

En fin : évaluation des acquis, satisfaction et transfert des compétences ; remise d'une attestation de formation, questionnaire à froid (après la formation)

CAVALAIRE (sept 2023)



[Inscription en ligne](#)



MARTIGUES (oct 2023)



[Inscription en ligne](#)



[Contact](#)

formation@cpie-coteprovencale.fr

04 42 08 71 07

FORMATION

PARTICIPER À LA DÉMARCHE ET À LA CERTIFICATION PORTS PROPRES ACTIFS EN BIODIVERSITÉ



1 jour
(7h)



Fréjus



Tarif net par participant **343 €***

* Ces frais peuvent être pris en charge par votre OPCO

Ce tarif comprend 318 € de frais pédagogiques et 25 € de repas (restauration du midi organisée par nos soins). Transport, hébergement et restauration (hors midi) sont à la charge du participant.



DATE

27 octobre 2023

OBJECTIFS DE FORMATION

Situer son rôle dans la gestion de la biodiversité au sein de l'enceinte portuaire et faire valoir le niveau d'engagement de son port de plaisance sur ces questions

À L'ISSUE DE CETTE FORMATION, VOUS SEREZ AINSI CAPABLES DE :

Définir la biodiversité et les enjeux de sa préservation

Décrire les étapes de la certification Ports Propres actifs en Biodiversité

Identifier les actions pouvant être mises en œuvre par le port pour préserver la biodiversité

PROFIL & PRÉREQUIS

Personnel de ports de plaisance ayant suivi la formation Ports Propres : directeur, maître de port, agent administratif, agent technique, etc...

Effectif : 6 à 16 participants

NOTIONS CLÉS

Gestion du littoral • Gestion environnementale portuaire • Normes • Communication • Démarche de progrès • Sensibilisation • Ecosystèmes • Solutions • Implication

CONTENU

La biodiversité

Définition, son état en région, les enjeux de sa préservation et la réglementation associée

La certification Ports Propres actifs en Biodiversité

Enjeux pour les ports, attendus, étapes de la démarche, audit et financement

Les solutions

Rencontre avec un directeur de port certifié et visite des installations portuaires

Les solutions permettant d'œuvrer pour la préservation et l'accueil de la biodiversité dans un port de plaisance : aménagements, bonnes pratiques...

Personnes en situation de handicap : contactez-nous pour nous faire part de vos besoins spécifiques afin que nous adaptions le programme de formation ou que nous vous proposons des alternatives.



FORMATION

PARTICIPER À LA DÉMARCHE ET À LA CERTIFICATION PORTS PROPRES ACTIFS EN BIODIVERSITÉ



Formation conçue avec l'appui de :



MÉTHODES ET TECHNIQUES PÉDAGOGIQUES

Alternance entre apports théoriques et méthodologiques & autres méthodes d'apprentissage innovantes et techniques : réveil actif, mise en place de dynamique de groupe, échanges et débats, témoignages, quizz interactif...

La certification

Ports Propres Actifs en Biodiversité
est à l'initiative de la Région Sud et de l'UPACA

FORMATRICE

Mathilde VALEIX
Formatrice à l'Atelier Bleu CPIE Côte Provençale



INTERVENANT EXPERT

Marceau ARTAUD
Chargé de missions à l'UPACA



MODALITÉS D'ÉVALUATION

En amont : analyse des besoins et évaluation des connaissances

En cours : recueil des attentes et évaluation de l'atteinte des objectifs

En fin : évaluation des acquis, satisfaction et transfert des compétences ; remise d'une attestation de formation, questionnaire à froid (après la formation)

Contact

formation@cpie-coteprovencale.fr

04 42 08 71 07



[Inscription en ligne](#)



Atelier Bleu CPIE Côte Provençale - BP80086 - 140 avenue du Cardinal Maurin - 13600 La Ciotat
Tél : 04 42 08 07 67 - Email : formation@cpie-coteprovencale.fr - www.cpie-coteprovencale.fr

L'Atelier Bleu - CPIE Côte Provençale est un organisme de formation enregistré sous le n°93131187613 auprès du préfet de la Région Sud PACA depuis le 20/07/2005. Certifié Qualiopi par le Bureau Veritas Certification depuis le 20/02/2020 pour une durée de 4 ans au titre de la catégorie suivante : L 6313-1 -1 actions de formation.

(Mise à jour le 22/08/2023)

FORMATION

EVOLUTION DES PRATIQUES PROFESSIONNELLES DES SKIPPERS AU SEIN DU PARC NATIONAL DES CALANQUES

2 jours
(14h)

Dans les
locaux de
l'Atelier Bleu
CPIE



Cette formation est organisée à la demande du Parc national des Calanques pour les skippers ayant une autorisation annuelle de navigation dans le cœur marin du Parc national des Calanques.

Tarif pris en charge par le Parc national des Calanques.

DATES

10 et 11 octobre 2023

OBJECTIFS DE FORMATION

Décrire des éléments structurants du paysage et les espèces phares du territoire du Parc pour répondre aux interrogations de vos clients

Identifier les gestes professionnels d'une navigation responsable et adaptée à la préservation des écosystèmes, des espèces et des réglementations du Parc

Favoriser l'adhésion des clients (public semi-captif) au respect des conditions de pratiques issues de la réglementation du Parc afin de concilier leurs attentes et les obligations réglementaires

PROFIL & PRÉREQUIS

Skippers diplômés, conducteurs professionnels de navires de plaisance à moteur, souhaitant bénéficier d'une autorisation annuelle de navigation dans le cœur marin du Parc national des Calanques.

Participation soumise à autorisation du Parc national des Calanques.

NOTIONS CLÉS

Posidonie • réglementation • schéma d'organisation des mouillages • Aires Marines Protégées • Patrimoine historique • corraligène • mammifères marins ...



MÉTHODES ET TECHNIQUES PÉDAGOGIQUES

Alternance entre apports théoriques et méthodologiques & autres méthodes d'apprentissage innovantes et techniques : échanges et débats, témoignages, quizz interactif, visite terrain..

Personnes en situation de handicap : contactez-nous pour nous faire part de vos besoins spécifiques afin que nous adaptions le programme de formation ou que nous vous proposons des alternatives.



FORMATION

EVOLUTION DES PRATIQUES PROFESSIONNELLES DES SKIPPERS AU SEIN DU PARC NATIONAL DES CALANQUES

CONTENU

Jour 1

Accueil et inclusion
Être skipper autorisé en cœur de Parc national des Calanques, qu'est ce que c'est ?
Les Aires Marines Protégées et zoom sur le Parc national des Calanques
Sortie terrain : les éléments structurants du paysage du Parc national des Calanques
Les éléments structurants du PnCal - biodiversité et patrimoine historique

Durée : 7h

Jour 2

Réveil pédagogique et vérification des acquis
Les Aires Marines Protégées et zoom sur le Parc national des Calanques - la suite : la réglementation de base
Aspects règlementaires liés à la pratique professionnelle
Les gestes de pratique adaptés dans le Parc national des Calanques
Éléments préparatoires adaptés aux activités de skipper
Vérification des acquis - déclusion

Durée : 7h

FORMATRICE

Alice BRAHIC

Responsable du pôle formation et services aux entreprises, ancienne navigatrice

INTERVENANT EXPERT

Julien TAVERNIER

Chargé de mission activités nautiques au Parc national des Calanques



MODALITÉS D'ÉVALUATION

En amont : analyse des besoins et évaluation des connaissances

En cours : recueil des attentes et évaluation de l'atteinte des objectifs

En fin : évaluation des acquis, satisfaction et transfert des compétences ; remise d'une attestation de formation, questionnaire à froid (après la formation)

Contact

formation@cpie-coteprovencale.fr

04 42 08 71 07

FORMATION

RÔLE DES CAPITAINES ET ÉCOCONDUITE DES NAVIRES À PASSAGERS DANS LE PARC NATIONAL DES CALANQUES

2 jours
(14h)

Dans les
locaux de
l'Atelier Bleu
CPIE



Cette formation est organisée à la demande du Parc national des Calanques pour les bateliers ayant une autorisation annuelle de navigation dans le cœur marin du Parc national des Calanques.

Tarif pris en charge par le Parc national des Calanques.

DATES

- 1ère session : 17 et 18 octobre 2023
- 2ème session : 14 et 15 novembre 2023

OBJECTIFS DE FORMATION

Décrire des éléments structurants du paysage et les espèces phares du territoire du Parc qui lui confèrent un statut patrimonial unique

Identifier les nuisances liées à l'activité de transport de passagers

Identifier les gestes professionnels d'une navigation responsable et adaptée à la préservation des écosystèmes, des espèces et des réglementations du Parc

Identifier des techniques pour engager ses passagers à adopter des comportements responsables à bord

PROFIL & PRÉREQUIS

Capitaines diplômés de navires de 200 à 500 UMS, navires à utilisation commerciale (NUC) ou navire à passagers ayant fait l'objet d'une visite annuelle auprès du Centre de Sécurité des Navires (CSN).

Participation soumise à autorisation du Parc national des Calanques.

NOTIONS CLÉS

Posidonie • réglementation • schéma d'organisation des mouillages • Aires Marines Protégées • Patrimoine historique • corraligène • mammifères marins ...



MÉTHODES ET TECHNIQUES PÉDAGOGIQUES

Alternance entre apports théoriques et méthodologiques & autres méthodes d'apprentissage innovantes et techniques : échanges et débats, témoignages, quizz interactif, visite terrain..

Personnes en situation de handicap : contactez-nous pour nous faire part de vos besoins spécifiques afin que nous adaptions le programme de formation ou que nous vous proposons des alternatives.



FORMATION

RÔLE DES CAPITAINES ET ÉCOCONDUITE DES NAVIRES À PASSAGERS DANS LE PARC NATIONAL DES CALANQUES

Jour 1

CONTENU

Jour 2

Accueil, présentation de la formation, temps d'inclusion
 Mise en contexte : présentation des Aires Marines Protégées
 Le Parc national des Calanques : la vision des capitaines
 Le Parc national des Calanques : établissement, fonctionnement, agents
 Diapo Quizz : les richesses du Parc
 Le Parc national des Calanques : réglementation de base et réglementations
 Les nuisances liées à l'activité de transport à passagers
 Les solutions pour limiter l'impact de sa pratique : navigation écoresponsable
 Les changements climatiques et l'avenir de l'activité de transport à passagers
 Synthèse de la journée et briefing 2ème journée

Sortie en mer : le Parc national des Calanques sur le terrain vu par ses agents
 Energizer
 Des outils pour engager ses passagers à adopter des comportements responsables à bord
 Atelier Capitaine idéal
 Séquence de vérification des acquis
 Déclulsion - bilan du stage avec les stagiaires

Durée : 7h

Durée : 7h

FORMATRICES

Mathilde VALEIX

Formatrice à l'Atelier Bleu CPIE Côte Provençale

Alice BRAHIC

Responsable du pôle formation et services aux entreprises, ancienne navigatrice

INTERVENANT EXPERT

Julien TAVERNIER

Chargé de mission activités nautiques au Parc national des Calanques



MODALITÉS D'ÉVALUATION

En amont : analyse des besoins et évaluation des connaissances

En cours : recueil des attentes et évaluation de l'atteinte des objectifs

En fin : évaluation des acquis, satisfaction et transfert des compétences ; remise d'une attestation de formation, questionnaire à froid (après la formation)

Contact

formation@cpie-coteprovencale.fr

04 42 08 71 07

FORMATION

ENCADRANTS DE SPORTS NAUTIQUES : ENGAGER DURABLEMENT SES PRATIQUANTS AU RESPECT DE LA BIODIVERSITÉ, DE LA MER ET DU LITTORAL

2 jours
(14h)

Dans vos
locaux ou à
La Ciotat



Tarif : 2000 €*
pour un groupe de 4 à 15 personnes
*Ces frais peuvent être pris en charge par votre OPCO

Kit seul : 120 €

DÉLAIS ET MODALITÉS D'ACCÈS

Formation en intra, entre 2 et 4 mois suivant votre demande.
Nous contacter par mail.

OBJECTIFS DE FORMATION

Acquérir des outils pédagogiques pour engager durablement ses pratiquants, de tous loisirs en lien avec la mer, à pratiquer leur sport avec respect pour la biodiversité littorale.

À L'ISSUE DE CETTE FORMATION, VOUS SEREZ AINSI CAPABLES DE :

Identifier les enjeux de préservation du milieu marin en rapport avec la pratique sportive en mer

Communiquer et sensibiliser pour engager vos pratiquants dans des gestes adaptés à la préservation de leurs sites de pratique

Utiliser un cadre méthodologique pour créer des sorties sportives intégrant la découverte et la sensibilisation au littoral

A l'issue de cette formation, vous disposerez également d'un Kit composé de 11 outils pédagogiques uniques, ludiques et clés en main pour faire découvrir à tous les publics et tous les âges le territoire et le patrimoine marin et engager vos pratiquants dans des gestes adaptés à la préservation de leurs sites de pratique.



PROFIL & PRÉREQUIS

Toute personne possédant des prérogatives d'encadrement de sports nautiques ou intervenant sur ce champ, celui de l'animation sociale, ou étant responsable de base nautique.

Formation ouverte aux secteurs public, privé et associatif.

Effectif : 6 à 12 participants

NOTIONS CLÉS

Biodiversité marine • Gestion du littoral
• Partage de l'espace • Outils pédagogiques • Expérimentation terrain

Personnes en situation de handicap : contactez-nous pour nous faire part de vos besoins spécifiques afin que nous adaptions le programme de formation ou que nous vous proposons des alternatives.



FORMATION

ENCADRANTS DE SPORTS NAUTIQUES : ENGAGER DURABLEMENT SES PRATIQUANTS AU RESPECT DE LA BIODIVERSITÉ, DE LA MER ET DU LITTORAL

CONTENU

- **Littoral et enjeux de préservation**

Les enjeux de préservation liés aux pratiques sportives en mer
Espèces et écosystèmes phares de notre littoral méditerranéen
Outils et gestionnaires du littoral

- **Communiquer, sensibiliser, engager**

Accompagner l'évolution des pratiques et le changement de comportements
Créer un argumentaire
Communication classique, communication engageante

- **Créer une sortie sportive intégrant la sensibilisation et la découverte du littoral**

Mise en pratique via deux outils méthodologiques créés par le CPIE Côte Provençale

- **Le kit sportif engagé**

Histoire et contenu
Expérimentation terrain (kayak ou sentier sous-marin ou à définir ensemble) d'un des outils du kit

- **Décluser** et vérification des acquis



MÉTHODES ET TECHNIQUES PÉDAGOGIQUES

Alternance entre apports théoriques et méthodologiques & autres méthodes d'apprentissage innovantes et techniques : réveil actif, mise en place de dynamique de groupe, échanges et débats, témoignages, quizz interactif...

FORMATRICE

Mathilde VALEIX

Formatrice en développement durable,
communication engageante et co-créatrice du
Kit sportif engagé



MODALITÉS D'ÉVALUATION

En amont : analyse des besoins et évaluation des connaissances

En cours : recueil des attentes et évaluation de l'atteinte des objectifs

En fin : évaluation des acquis, satisfaction et transfert des compétences ; remise d'une attestation de formation, questionnaire à froid (après la formation)



[Inscription en ligne](#)



[Contact](#)

formation@cpie-coteprovencale.fr

+33 (0)4 42 08 71 11

Atelier Bleu CPIE Côte Provençale - BP80086 - 140 avenue du Cardinal Maurin - 13600 La Ciotat
Tél : 04 42 08 07 67 - Email : formation@cpie-coteprovencale.fr - www.cpie-coteprovencale.fr

L'Atelier Bleu - CPIE Côte Provençale est un organisme de formation enregistré sous le n°93131187613 auprès du préfet de la Région Sud PACA depuis le 20/07/2005. Certifié Qualiopi par le Bureau Véritas Certification depuis le 20/02/2020 pour une durée de 4 ans au titre de la catégorie suivante : L 6313-1 -1 actions de formation.

(Mise à jour le 22/08/2023)

FORMATION

ENGAGER SON CLUB DE VOILE/SA BASE NAUTIQUE DANS UNE GESTION ÉCORESPONSABLE

2 jours
(14h)

Var



DATES & ET MODALITÉS D'ACCÈS

27 et 28 novembre 2023

Session de formation organisée par le CNFPT

Inscription directement auprès du CNFPT

Les agents des collectivités territoriales s'inscrivent selon les modalités habituelles du CNFPT.

Les agents hors collectivités territoriales devront renseigner le(s) bon(s) de commande individuel(s) avec visa de leur hiérarchie à retourner au plus tard 15 jours avant le début du stage au CNFPT.

OBJECTIFS DE FORMATION

Savoir organiser la gestion environnementale de sa base nautique

À L'ISSUE DE CETTE FORMATION, VOUS SEREZ AINSI CAPABLES DE :

Identifier les enjeux auxquels répond la mise en oeuvre d'une gestion environnementale au sein de sa base nautique

Identifier les nuisances présentes sur sa base nautique et les solutions à mettre en place pour y remédier

Rédiger un plan d'action qui formalise sa démarche de gestion environnementale

Identifier les leviers de mobilisation de l'équipe de sa base nautique tout au long de la démarche



MÉTHODES ET TECHNIQUES PÉDAGOGIQUES

Réveil actif, mise en place de dynamique de groupe, alternance d'apports de connaissances et de travaux individualisés, plan d'action individuel, illustration de clubs nautiques engagés dans une démarche écoresponsable

Formation organisée avec la collaboration de :



PROFIL & PRÉREQUIS

Gérants, encadrants, référents développement durable/RSE, responsables administratif au sein d'un club de voile ou d'une base nautique sans autre pré-requis nécessaire.

Effectif : 15 participants maximum

NOTIONS CLÉS

Gestion du littoral • Gestion environnementale • Règlementation • Communication • Démarche de progrès • Levier de performance • Sensibilisation

Si vous êtes en situation de handicap, contactez-nous pour nous faire part de vos besoins spécifiques afin que nous adaptions le programme de formation ou que nous vous proposons des alternatives.



FORMATION

ENGAGER SON CLUB DE VOILE/SA BASE NAUTIQUE DANS UNE GESTION ÉCORESPONSABLE

CONTENU

Jour 1

- Inclusion et définitions communes
- Enjeux et bénéfices de la mise en place d'une démarche écoresponsable sur une base nautique/un club de voile
- Les nuisances présentes sur sa base nautique/son club de voile
- Les solutions possibles pour gérer durablement une base nautique/un club de voile
- Formaliser la démarche écoresponsable de sa base nautique/son club de voile

Durée : 7h

Jour 2

- Réveil pédagogique
- Formaliser la démarche écoresponsable de sa base nautique/son club de voile - la suite
- Identifier les acteurs à mobiliser
- Comment impliquer ses parties prenantes (collaborateurs, dirigeants, bénévoles, fournisseurs...) : accompagner le changement de comportements en faveur de la transition écologique
- Argumenter et s'outiller pour mobiliser ses parties prenantes
- Expérimenter un outil de mobilisation
- Vérification des acquis et déclusion

Durée : 7h

FORMATRICE

Amélie GOUDON SAPET

Formatrice à l'Atelier Bleu CPIE Côte Provençale, experte en transition écologique et RSE, facilitatrice en intelligence collective



MODALITÉS D'ÉVALUATION

En amont : analyse des besoins et évaluation des connaissances

En cours : recueil des attentes et évaluation de l'atteinte des objectifs

En fin : évaluation des acquis, satisfaction et transfert des compétences ; remise d'une attestation de formation, questionnaire à froid (après la formation)

Contact

formation@cpie-coteprovencale.fr

+33 (0)4 42 08 71 11

FORMATION

EDUQUER AUX ENJEUX DE LA MER ET DU LITTORAL EN CONTEXTE SCOLAIRE

 1 jour - 7h

 La Ciotat
locaux du
CPIE



Session organisée par l'Atelier Bleu - CPIE Côte Provençale et le rectorat de l'Académie d'Aix-Marseille avec le soutien de la Direction Interrégionale de la Mer Méditerranée.
Tarif : la formation est prise en charge par la Direction Interrégionale de la Mer Méditerranée.

DATE

9 novembre 2023

OBJECTIFS DE FORMATION

Développer et mettre en œuvre des actions pédagogiques sur les enjeux environnementaux littoraux et marins en direction du public scolaire.

À L'ISSUE DE CETTE FORMATION, VOUS SEREZ AINSI CAPABLES DE :

- Identifier les enjeux de préservation du milieu marin méditerranéen en région Sud-Provence Alpes Côte d'Azur
- Identifier des outils et/ou programmes pour structurer des actions pédagogiques en direction du public scolaire

CONTEXTE

Cette formation d'une durée de 7 heures s'intègre dans la **Stratégie nationale pour la mer et le littoral**.

Pour fixer son ambition maritime sur le long terme, la France s'est dotée, en février 2017, d'une stratégie nationale pour la mer et le littoral (SNML).



Par façade maritime, le document stratégique de façade (DSF) est un document de planification qui décline les orientations de cette stratégie nationale.

Les objectifs du DSF visent à ramener les pressions exercées par les activités humaines sur le milieu marin à des niveaux compatibles avec le maintien et l'atteinte du bon état écologique.

Un plan d'action vient décliner les objectifs notamment sur l'éducation à l'environnement.

PROFIL & PRÉREQUIS

Enseignants de l'Education Nationale de l'Académie d'Aix-Marseille souhaitant développer ou soutenir le développement d'actions éducatives sur la mer et le littoral en direction des scolaires.

Effectif : 6-15 stagiaires

Personnes en situation de handicap : contactez-nous pour nous faire part de vos besoins spécifiques afin que nous adaptions le programme de formation ou que nous vous proposons des alternatives.



INFORMATIONS ET PRE-INSCRIPTIONS

Adresse du lieu de la formation : 140 av du Carnidal Maurin, 13600 La Ciotat

[>>> Pré inscription en ligne](#)

FORMATION

EDUQUER AUX ENJEUX DE LA MER ET DU LITTORAL EN CONTEXTE SCOLAIRE

PROGRAMME PROVISOIRE

9h00 Inclusion

9h45 **Les pressions sur les milieux littoraux et marins : co-construction d'une carte mentale**

Intervention de Nathalie TOPALIAN, Inspecteur de l'Education nationale au Rectorat d'Académie d'Aix-Marseille

10h00 **Les enjeux environnementaux littoraux et marins en Méditerranée dans le cadre du Document Stratégique de Façade**

Intervention de Marion BRICHET, chargée de mission milieux marins à la Direction Interrégionale de la Mer Méditerranée

11h15 **Les enjeux de préservation des herbiers de posidonie**

Intervention de Patrick Astruch, Ingénieur de recherche au GIS Posidonie

12h15 **Des structures et dispositifs d'éducation à l'environnement**

Intervention de Grégory DEMEYERE, responsable du pôle Education pour tous à l'Atelier Bleu

12h30 Déjeuner écoresponsable

13h30 **Réveil pédagogique**

13h35 **Découverte itinérante d'outils pédagogiques**

Intervention de Mathilde SÈVÈRE, éducatrice à l'environnement à l'Atelier Bleu

15h00 **Ateliers d'appropriation d'outils pédagogiques et/ou de contenus scientifiques**

16h15 **Vérification des acquis, déclusion, clôture à 17h**



MÉTHODES ET TECHNIQUES PÉDAGOGIQUES

Alternance entre apports théoriques et méthodologiques et autres techniques innovantes : intervention d'experts, immersion sur le terrain, quiz, ateliers de groupes, partages d'expériences, construction participative d'une carte mentale, ressources pédagogiques accessibles via une plateforme en ligne...).



MODALITÉS D'ÉVALUATION

En amont : analyse des besoins et évaluation des connaissances

En cours : recueil des attentes et évaluation de l'atteinte des objectifs

En fin : évaluation des acquis, satisfaction et transfert des compétences ; remise d'une attestation de formation, questionnaire à froid (après la formation)

FORMATRICE

Amélie GOUDON-SAPET

Formatrice à l'Atelier Bleu - CPIE Côte Provençale

Contact

formation@cpie-coteprovencale.fr

+33 (0)4 42 08 71 11

INSPIRATION : NOS FORMATIONS SUR MESURE

PRÉSERVER LA BIODIVERSITÉ DANS LE CADRE DE SES PRATIQUES PROFESSIONNELLES AU SEIN DE VINCI CONSTRUCTION TERRASSEMENT



OBJECTIFS DE FORMATION

Situer son rôle dans la préservation de la biodiversité dans le cadre ses pratiques professionnelles au sein de Vinci Construction Terrassement en étant capables de :

- Définir la biodiversité et ses enjeux de préservation
- Identifier les pratiques professionnelles adaptées à la préservation des espèces, des habitats et des écosystèmes



Cette session de formation a été créée et animée deux années consécutives en intra entreprise pour le compte de Vinci Construction terrassement.

PREMIER PAS VERS L'ECORESPONSABILITE : LA GESTION DES DECHETS DANS LA VIE QUOTIDIENNE

OBJECTIFS DE FORMATION

Adopter des comportements écoresponsables dans la vie quotidienne en termes de gestion des déchets en :

- identifiant les impacts des déchets sur le milieu naturel et sur l'être humain ;
- expérimentant des alternatives écoresponsables appliquées à l'hygiène corporelle et la cosmétique.



Cette session de formation a été créée et animée trois années consécutives pour des volontaires en service civique pour le compte de l'AFEV.

UNE DE CES FORMATIONS VOUS INTÉRESSE ?

Nous pouvons l'adapter à vos besoins : votre public cible, vos objectifs, votre durée.

Définir ensemble votre besoin pour une réponse adaptée :

formation@cpie-coteprovencale.fr

+33 (0)4.42.08.71.11

INSPIRATION : NOS FORMATIONS SUR MESURE

LE DEVELOPPEMENT DURABLE DANS LES PRATIQUES PROFESSIONNELLES HOTELIERES

OBJECTIFS DE FORMATION

Mettre en place des pratiques professionnelles adaptées au respect du développement durable et participer ainsi à la démarche de développement durable de l'établissement en étant capables de :

- identifier les composantes principales du développement durable en lien avec ses pratiques professionnelles
- définir un plan d'action pour le service restauration de l'établissement (achats/gestion des déchets/eau/energie/sensibilisation...)

Cette session de formation a été créée et animée en intra entreprise pour un hôtel restaurant.



ECOGARDES : APPRENDRE A SENSIBILISER LES USAGERS DU PARC NATIONAL DES CALANQUES

OBJECTIFS DE FORMATION

Renforcer ses compétences pour sensibiliser un public non captif, usager du Parc national des Calanques, afin que ce dernier adopte des comportements adaptés pour préserver ce territoire en particulier sur les thèmes des déchets et des cigarettes.

Pour ce faire, les stagiaires seront capables :

- de définir et formuler les messages à transmettre accompagnés d'arguments,
- d'utiliser les techniques de communication classique et engageante,
- d'utiliser le dispositif de communication engageante mis en place par le Parc sur le thème des déchets.

Cette session de formation a été créée et est animée depuis 5 ans pour les écocardes saisonniers du Parc national des Calanques.



UNE DE CES FORMATIONS VOUS INTÉRESSE ?

Nous pouvons l'adapter à vos besoins : votre public cible, vos objectifs, votre durée.

Définir ensemble votre besoin pour une réponse adaptée :

formation@cpie-coteprovencale.fr

+33 (0)4.42.08.71.11

INSPIRATION : NOS FORMATIONS SUR MESURE

INITIATION AUX METIERS DU NAUTISME, DE L'ANIMATION ET DE LA VOILE EN REGION SUD

MODULE : ENVIRONNEMENT MARIN ET PRÉSERVATION

OBJECTIFS DE FORMATION

- décrire des éléments structurants du paysage et les espèces phares du territoire de la Côte Provençale,
- identifier les principaux outils de gestion du littoral et les gestes de pratiques adaptés à une navigation responsable en mer,
- favoriser l'adhésion des publics qu'ils accueilleront au respect des milieux de pratique grâce à des outils de sensibilisation



Ce module de formation d'une semaine (7 jours) a été créé sur mesure en sous-traitance pour l'UFCV.

DEVENIR FORMATEUR.RICE DE LA FORMATION "DÉMARCHE ET CERTIFICATION PORTS PROPRES"

OBJECTIFS DE FORMATION

Organiser et animer le module de formation "Démarche et Certifications Port Propres" destiné aux directeurs et personnels des ports de plaisance de votre territoire.

Cette session de formation d'une durée de 10 jours a été créée et animée en collaboration avec l'UPACA. Une prochaine session est à venir en 2025.



UNE DE CES FORMATIONS VOUS INTÉRESSE ?

Nous pouvons l'adapter à vos besoins : votre public cible, vos objectifs, votre durée.

Définir ensemble votre besoin pour une réponse adaptée :

formation@cpie-coteprovencale.fr

+33 (0)4.42.08.71.11

Ils nous font confiance



DREAL Provence-Alpes-Côte d'Azur
Direction régionale de l'environnement, de l'aménagement et du logement

L'Atelier Bleu CPIE est membre actif des réseaux d'entreprises d'Athélia
Entreprendre • UPE 13 • CRESS PACA



Comment venir ?



CPIE Côte Provençale - Atelier Bleu du cap de l'Aigle
Parc du Mugel
250, chemin de la Calanque du Mugel
13600 La Ciotat

Tél. : 04 42 08 07 67



Nos contacts

Alice BRAHIC

Responsable
pôle entreprises
a.brahic@cpie-
coteprovencale.fr

Amélie GOUDON SAPET

Coordinatrice Ateliers et
Team Building
a.goudon-sapet@cpie-
coteprovencale.fr

Mathilde VALEIX

Coordinatrice
Formations
m.valeix@cpie-
coteprovencale.fr

CONTACT



+33 (0)4 42 08 07 67



entreprises@cpie-coteprovencale.fr



formation@cpie-coteprovencale.fr

Suivez-nous :



Atelier Bleu CPIE Côte Provençale



atelier_bleu_cpie



@AtelierBleuCPIECoteProvencale

